



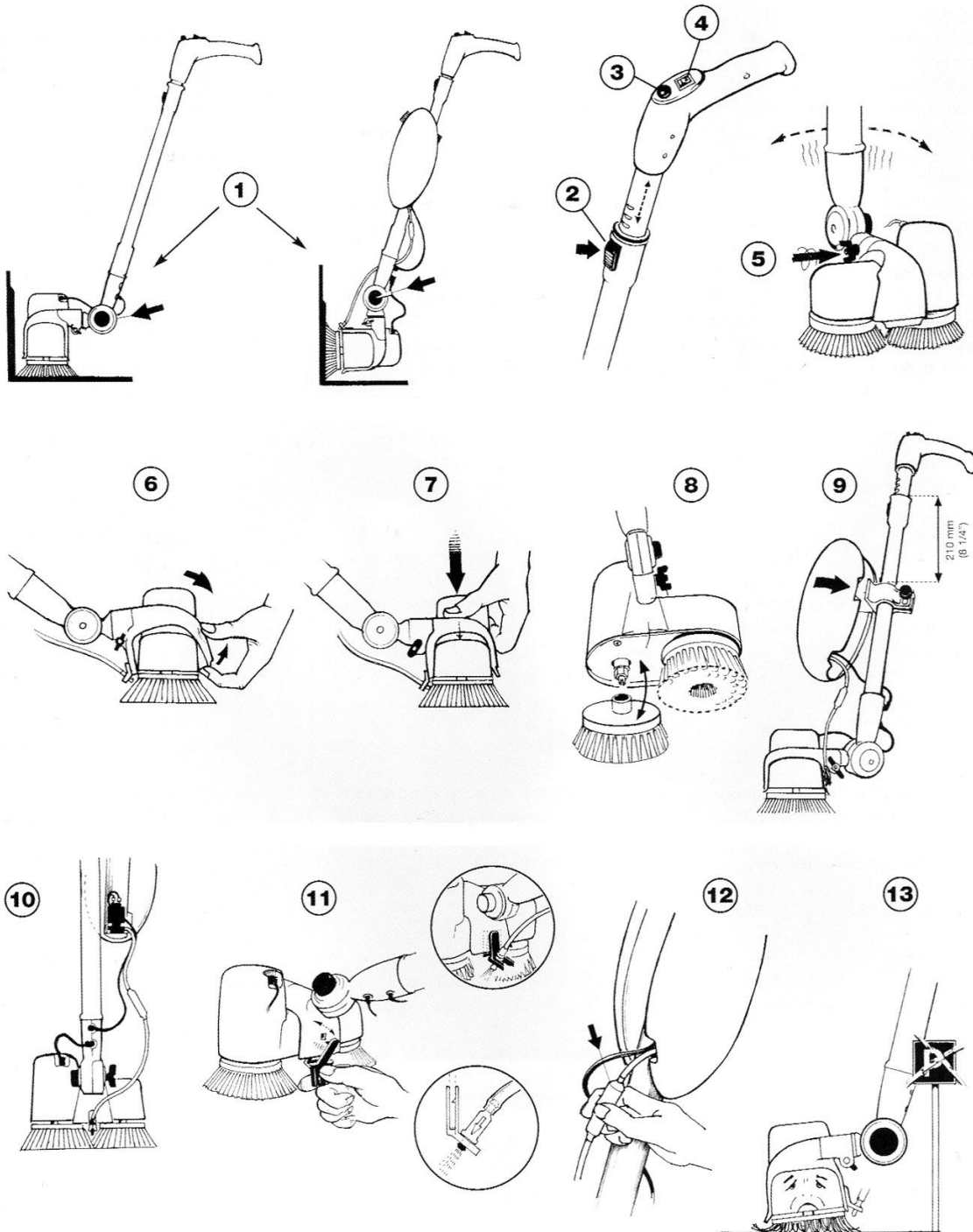
consulting concept know-how **equipment** products academy service

Wetrok BrushBoy

**wetrok**<sup>®</sup>

## Návod k obsluze

Pozor! Před uvedením stroje do provozu si bezpodmínečně přečtěte tento návod.



Tento stroj je zkonstruovaný pro průmyslové použití. Při jeho používání dbejte pokynů v tomto návodě.

#### **Návod k použití**

1. Tlačítko k nastavení úhlu držadla.
2. Tlačítko k nastavení délky držadla.
3. Tlačítkový spínač čerpadla.
4. Spínač kartáčového motoru.
5. Stavěcí šroub pro nastavování pohybů kartáčové hlavy.
6. Odstranění kartáčové hlavy:  
Zvedněte přední stranu držáku a otočte kartáčovou hlavou směrem dopředu.
7. Nasazení kartáčové hlavy: Přitlačte držák. Zkontrolujte, jestli háky správně zapadly pod kryt.
8. Kartáče a držáky kotoučů:  
Zatlačit/stáhnout.
9. Nasazení nádrže: Připevněte držák na násadu plochou stranou nahoru. Přitlačte nádrž. Zkontrolujte, jestli nedošlo k přiskřípnutí hadice nebo kabelu.
10. Připojení hadic a kabelů.
11. Nasazení/odstranění držáku trysky.  
Při odstranění nádrže se musí odstranit jen tryska a přívodní kabel.
12. Nasávací sáček pro čerpadlo. Pokud při spuštění čerpadla nevystupuje žádný čisticí prostředek: Stiskněte jednou nasávací sáček.

13. Nenechávejte stroj stát na kartáčích nebo čistících kotoučích protože může dojít k jejich deformaci. Pokud k tomu přesto někdy dojde: Namočte kartáče do teplé vody, aby nabyly zase původního tvaru.

#### **Návod k nabíjení**

- Akumulátorovou baterii nabíjejte vždy daleko od hořlavých materiálů.
- Po skončení hlavního nabíjení následuje automatické přepnutí na pulzní nabíjení (blikající LED).
- Doporučuje se nejpozději po 6 rychlých nabitích provést normální nabití.
- Zabraňte úplnému vybití akumulátorové baterie.

#### **Bezpečnostní pokyny**

- Wetrok BrushBoy nesmí nikdy stát ve vodě hlouběji než k pohonným kotoučům.
- Akumulátorovou baterii nabíjejte vždy daleko od hořlavých materiálů.
- Nabíječku používejte vždy jen v suchých vnitřních prostorách.
- Neprovádějte rychlé nabíjení akumulátorové baterie, zahřáté provozem. Nechte akumulátorovou baterii před nabíjením vychladnout.
- Nikdy se nepokoušejte nabíjet baterie, které nejsou dobíjecí.

**Wetrok AG** Steinackerstrasse 62, CH-8302 Kloten  
Tel +41 43 255 51 51, Fax +41 43 255 51 52, [www.wetrok.ch](http://www.wetrok.ch)

**Wetrok Ltd.** Unit 4, Easter Court, Europa Boulevard,  
Warrington, GB-Cheshire WA5 7ZB  
Tel +44 1925 711222, Fax +44 1925 711333, [www.wetrok.uk.com](http://www.wetrok.uk.com)

**Wetrok GmbH** Maybachstrasse 35, D-51381 Leverkusen  
Tel +49 217 139 80, Fax +49 217 139 81 15, [www.wetrok.de](http://www.wetrok.de)

**Servis:**  
**Bösch s. r. o.**  
**Heršpická 6**  
**639 00 Brno**

